

# Les décisions de justice en matière de violence conjugale

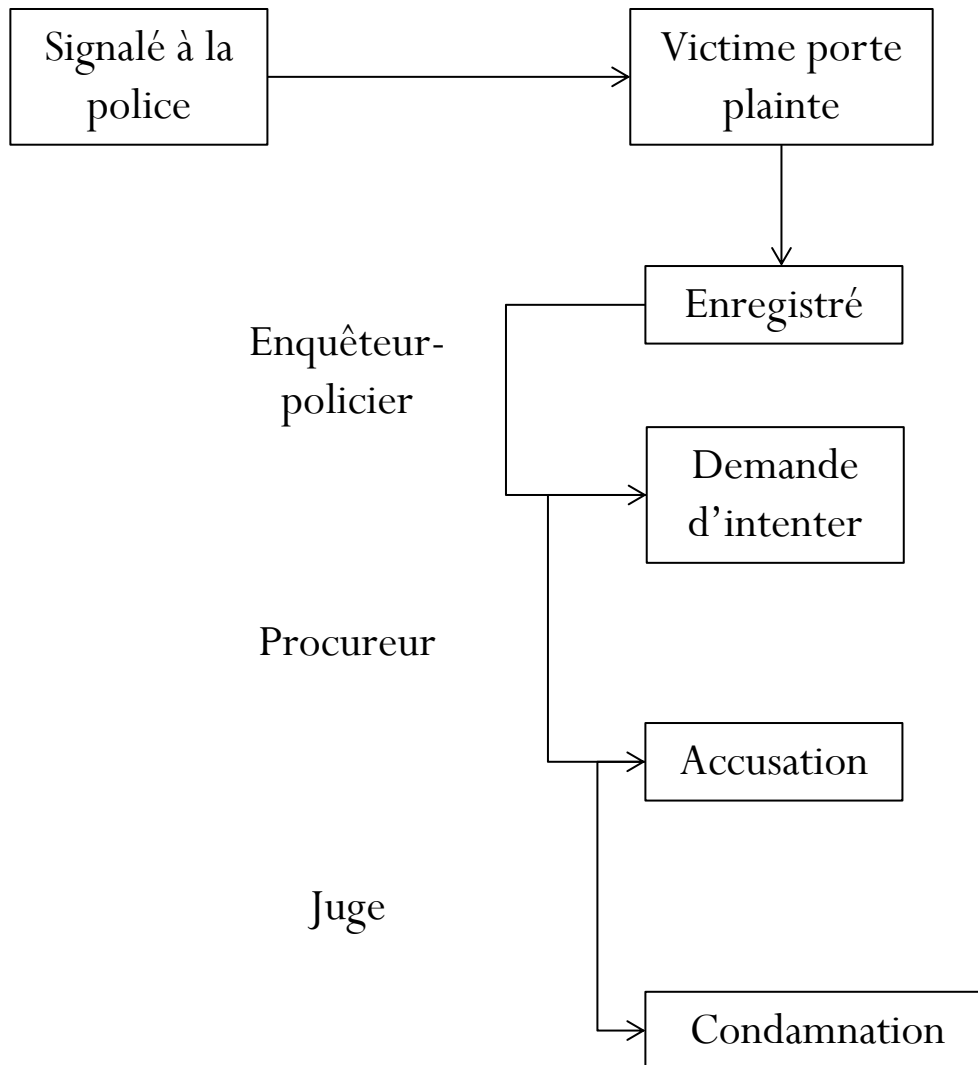
Rémi Boivin

École de criminologie, UdeM

Centre international de criminologie comparée

24 août 2016

# Le cheminement judiciaire d'une plainte enregistrée par la police



# Facteurs décisifs

- Facteurs individuels
  - Sexe
  - Âge
  - Origine ethnique
  - Emploi
- Facteurs situationnels
  - Statut de la relation
  - Intoxication
  - Violence mutuelle/provocation
- Facteurs légaux
  - Antécédents de l'agresseur
  - Victimisation répétée
  - Gravité de l'infraction
- Collaboration de la victime

# La Politique d'intervention en matière de violence conjugale

---

# Politique d'intervention en matière de violence conjugale

- 1986 et 1995
- Pas une loi ; recommandations et mode de fonctionnement
- Vise les actes de violence (?) commis dans un contexte conjugal (?)
  - Concrètement, surtout la violence physique d'un homme envers une femme

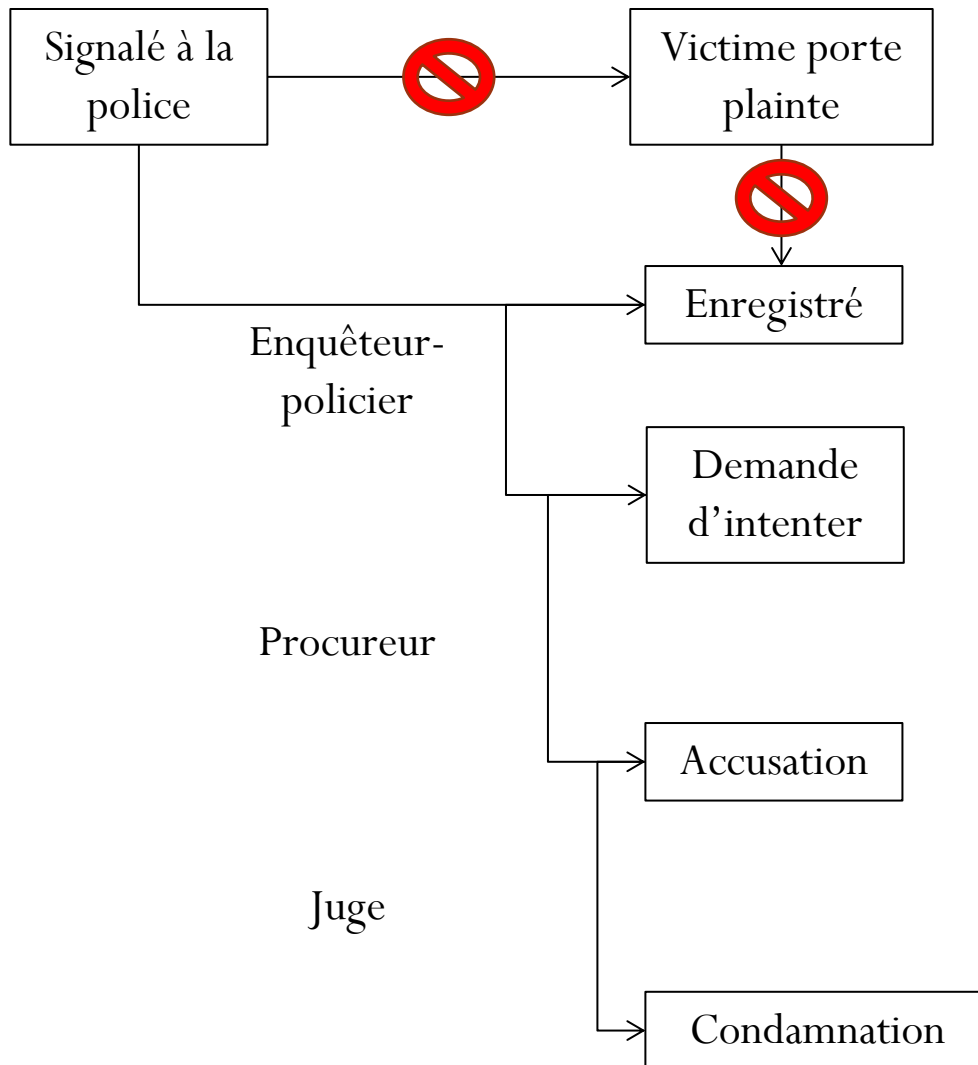
# Politique d'intervention en matière de violence conjugale : 9 principes directeurs

1. La société doit refuser toute forme de violence et la dénoncer.
2. La société doit promouvoir le respect des personnes et de leurs différences.
3. L'élimination de la violence conjugale repose d'abord sur des rapports d'égalité entre les sexes.
4. La violence conjugale est criminelle.
5. La violence conjugale est un moyen choisi pour dominer une autre personne et affirmer son pouvoir sur elle.
6. La sécurité et la protection des femmes victimes et des enfants ont priorité en matière d'intervention.
7. Toute intervention auprès des victimes doit être basée sur le respect de leur autonomie et reposer sur leur capacité à reprendre le contrôle de leur vie.
8. Toute intervention doit tenir compte des effets de la violence conjugale sur les enfants et viser à les atténuer.
9. Les agresseurs sont responsables de leurs comportements violents; l'intervention doit viser à leur faire reconnaître leur responsabilité face à leur violence et à l'assumer.

# Domaines d'intervention

- Psychosocial
  - Répondre aux besoins des femmes victimes, des enfants et des conjoints violents
    - Services d'accueil et d'hébergement
    - Accompagnement
    - Complémentarité des services offerts
- Judiciaire et correctionnel
  - Adapter l'intervention aux réalités particulières de la VC
    - Police
    - Couronne
    - Tribunal
    - Services correctionnels

# Politique d'intervention en matière de violence conjugale : conséquences



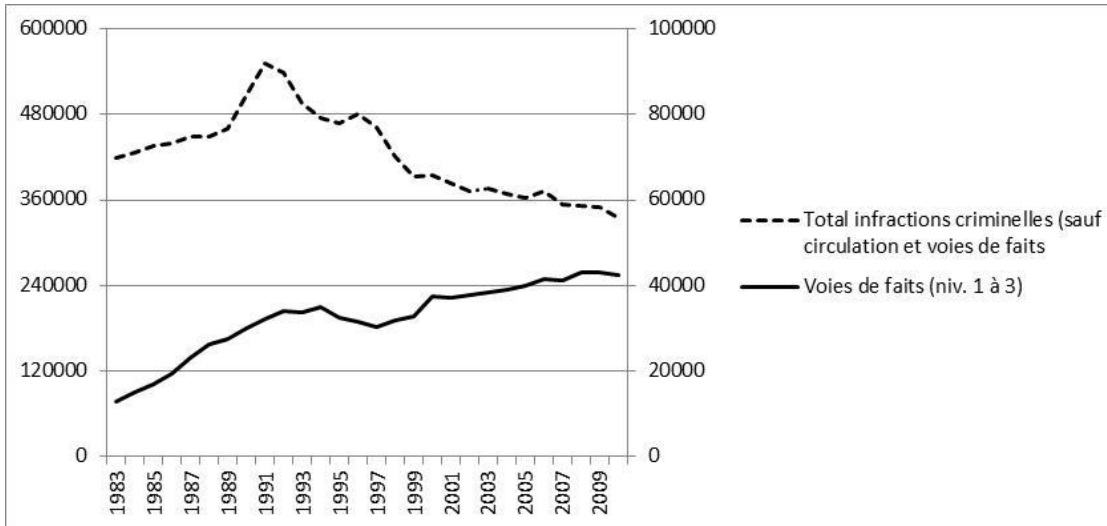


# Politique d'intervention en matière de violence conjugale : conséquences

- Judiciarisation systématique des cas signalés à la police
  - Changement des pratiques d'enregistrement
  - La Politique a augmenté le nombre de cas à traiter dans le système judiciaire québécois

Boivin, R. & Ouellet, F. (2013). La Politique d'intervention en matière de violence conjugale, 18 ans plus tard : évaluation de l'impact sur le système judiciaire québécois. *Service social*, 59(2), 51-64.

# La Politique a augmenté le nombre de cas à traiter dans le système judiciaire québécois



	Nombre annuel moyen de voies de faits enregistrés par la police			Différence annuelle relative par rapport à 1983-85	
	1983-85	1987-94	1996-2010	1987-94	1996-2010
Québec	14 823	30 196	37 815	+ 103,7%	+ 155,1%
Saskatchewan	6835	9964	15 648	+ 45,8%	+ 128,9%
Autres provinces canadiennes	121 168	187 835	184 518	+ 55,0%	+ 52,3%

# Politique d'intervention en matière de violence conjugale : conséquences

- Judicialisation systématique des cas signalés à la police
  - Changement des pratiques d'enregistrement
  - La Politique a augmenté le nombre de cas à traiter dans le système judiciaire québécois
  - La Politique a permis d'obtenir un meilleur portrait du phénomène de la violence conjugale au Québec

Boivin, R. & Ouellet, F. (2013). La Politique d'intervention en matière de violence conjugale, 18 ans plus tard : évaluation de l'impact sur le système judiciaire québécois. *Service social*, 59(2), 51-64.

## La Politique a permis d'obtenir un meilleur portrait du phénomène de la violence conjugale au Québec

	A
	La victime désire porter plainte
Les deux ont porté des coups (% oui)	6,8%
Victime a appelé la police (% oui)	85,9%
Sexe de la victime (% homme)	12,0%
Délai de signalement (% plus de 24 heures)	31,2%
Durée de la relation (médiane)	36 mois
Couple séparé (% oui)	44,7%
Si séparé, temps après séparation (médiane)	9 semaines
Genre de lieu (% résidence privée)	85,2%
Seul l'agresseur était intoxiqué (% oui)	16,3%
Victime et agresseur intoxiqués (% oui)	4,6%

-Violence situationnelle

-Violence à l'intérieur des couples

-Responsabilité « partagée »

# Étude exploratoire du cheminement des voies de faits entre conjoints à Montréal

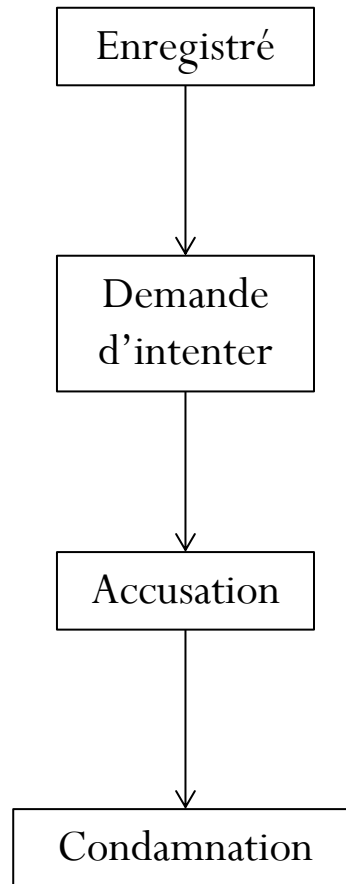
---

Boivin, R. & Leclerc, C. (2016). Domestic violence reported to the police: Correlates of victims' reporting behavior and support to legal proceedings. *Violence and Victims*. 31(3), 402-415.

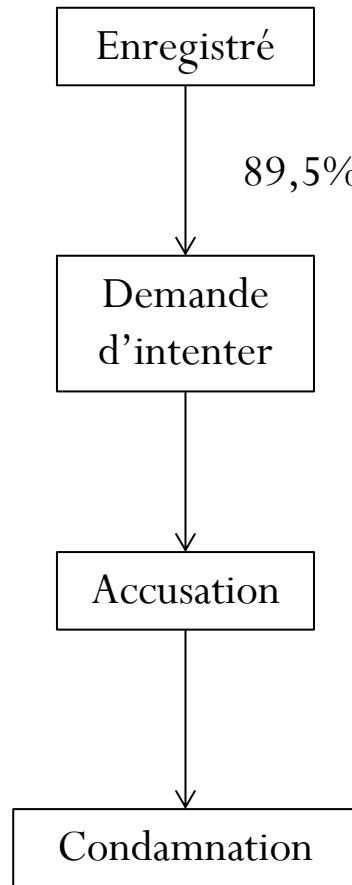
# Contexte et méthodologie

- Montréal, 2008
- Voies de faits seulement : ???
  - Majorité des VC enregistrées
  - Souvent catégorie par défaut (accusations diverses)
  - Dossiers « simples » (violence physique, victime clairement identifiable)
- N = 967 événements (/ 1050)
  - MIP/DUC
  - Registre des cours municipale et québécoise
- Influence des facteurs situationnels sur le processus judiciaire

# Le cheminement judiciaire d'une plainte enregistrée par la police

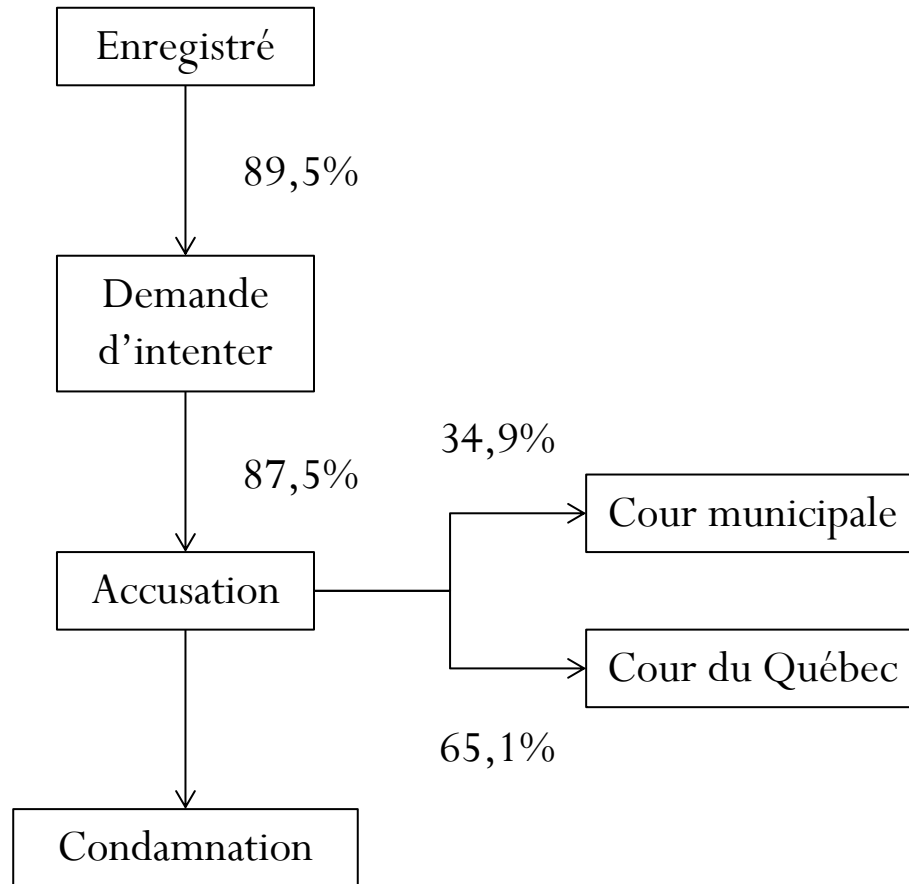


# Le cheminement judiciaire d'une plainte enregistrée par la police





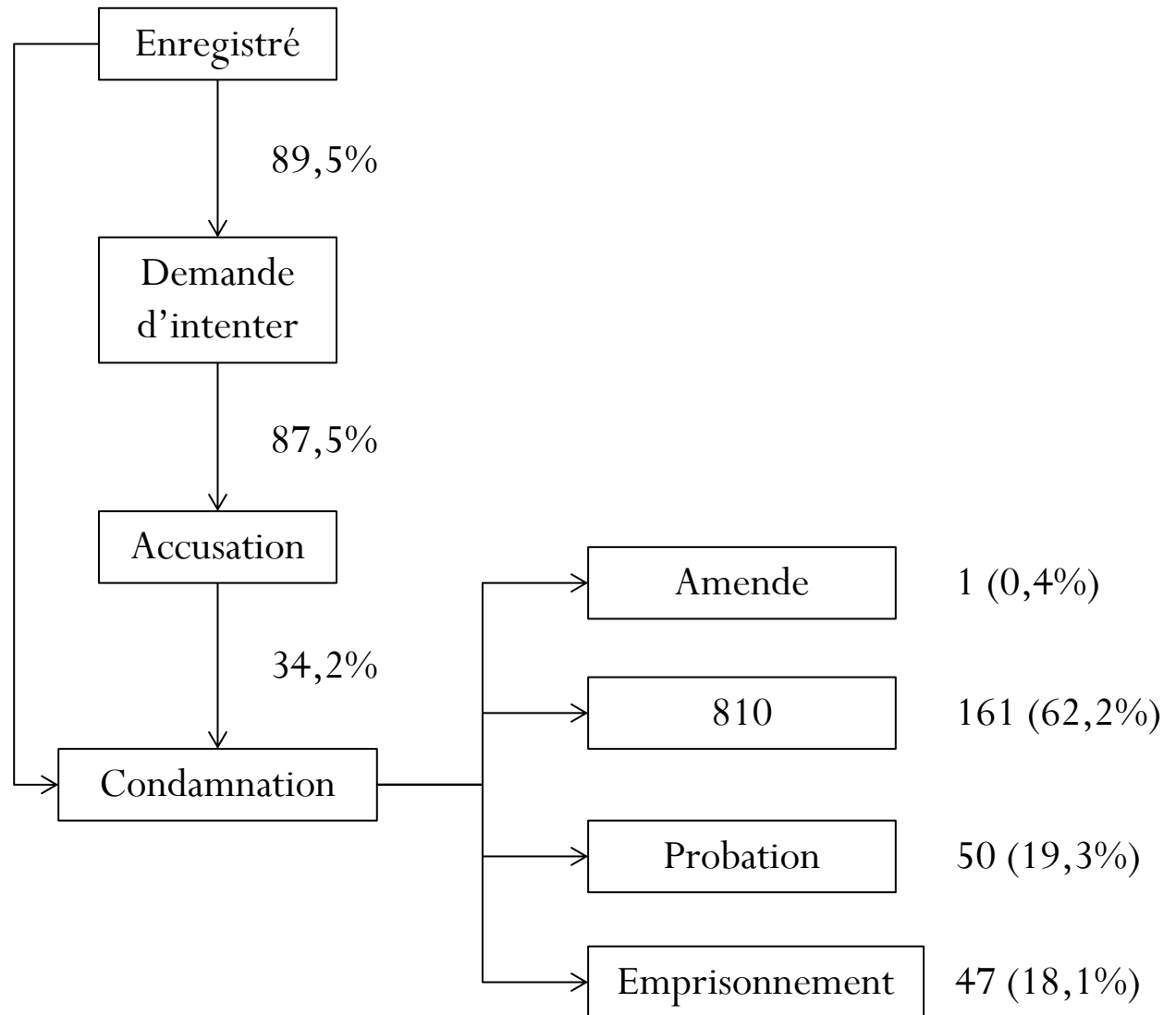
# Le cheminement judiciaire d'une plainte enregistrée par la police



# Le cheminement judiciaire d'une plainte enregistrée par la police



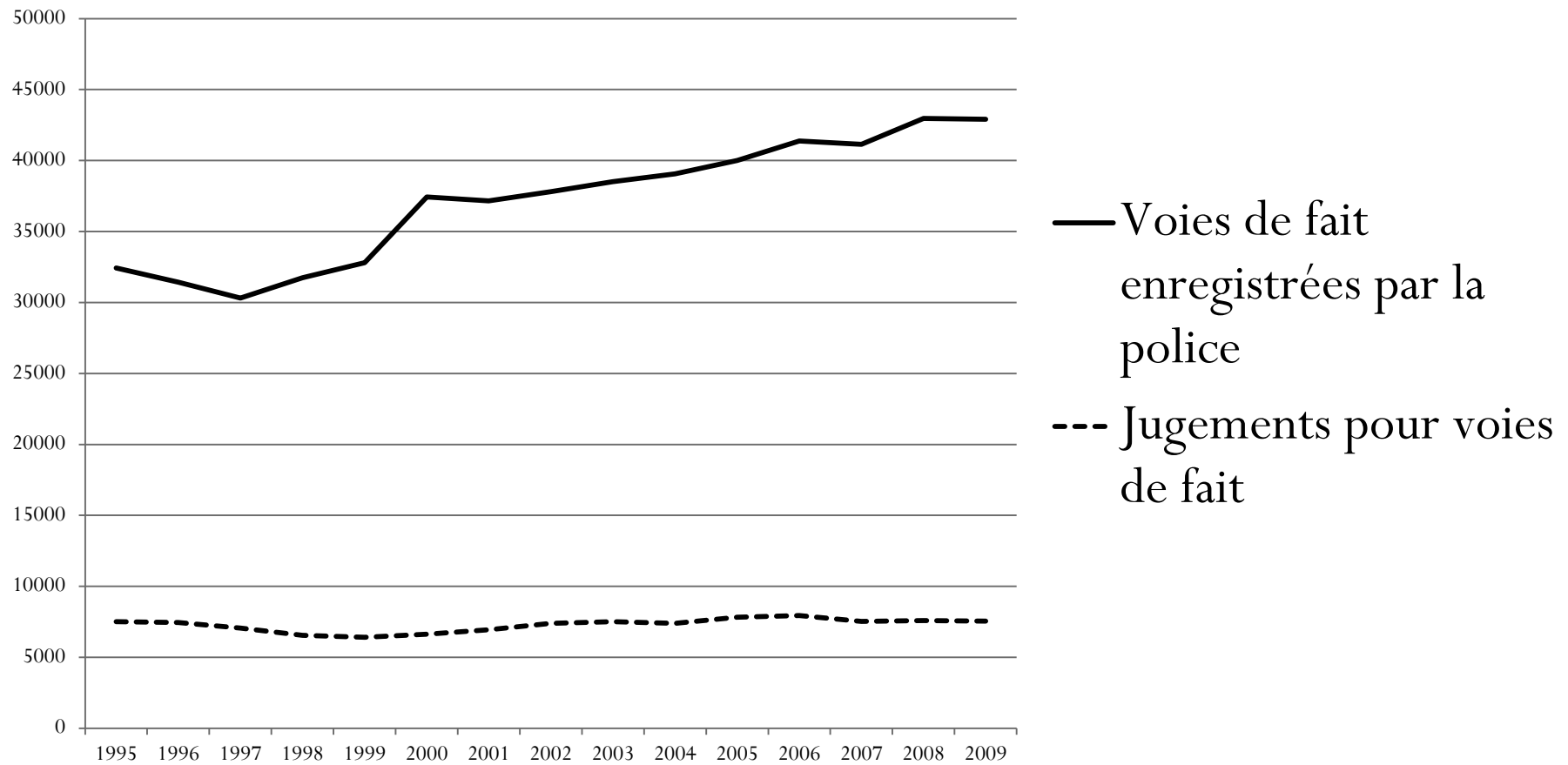
26,8%  
(total)  
10,1%  
(sans 810)



# Conclusions

- Le processus judiciaire comporte plusieurs étapes
- Plusieurs acteurs différents prennent des décisions dans un dossier de VC
- La Politique a eu un impact considérable sur le système judiciaire
- Les statistiques criminelles sont un indicateur du phénomène et de la réaction du système
- Les VC posent un problème de logistique : le système est-il bien équipé?

# Les voies de fait au Québec



# Commentaires? Questions?

---

Bonne fin de journée!

remi.boivin@umontreal.ca